

JT-020mts

Geniş Kullanım Alanı

JeoTes™ Mühendislik San. Tic. Ltd. Şti. deneyimli kadrosuyla 2006 yılında hizmet vermeye başlamıştır. Uzun yıllar edinilen tecrübelerin ışığında, müşterilerinin ve sektörün ihtiyaçlarına yönelik, çağın gerekliliklerini, teknolojiyi ve gündemi kılavuz edinerek faaliyetlerini sürdürmektedir.

JeoTes™ Plakalı ısı değiştiricileri neredeyse tüm endüstrilerde kullanılan geniş bir ürün yelpazesine sahiptir. Çok çeşitli conta ve plaka tipleri ile birçok uygulamaya uygun çözümler sunmaktadır.

Uygulamalar

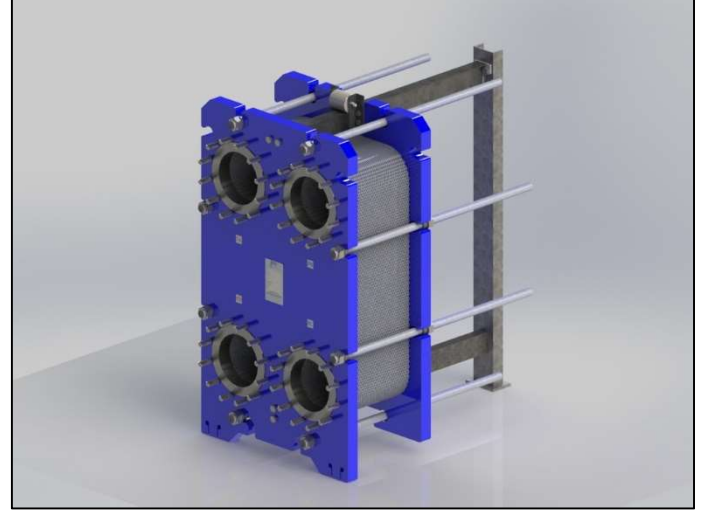
- Biyoteknoloji ve İlaç
- Demir Çelik
- Denizcilik ve Taşımacılık
- Enerji
- Ev ve Kişisel Bakım
- Gıda, Süt ve İçecek Endüstrisi
- HVAC
- Kâğıt Hamuru ve Kâğıt
- Kimyasallar
- Madencilik, Mineraller ve Pigment
- Makine Sanayi
- Soğutma
- Su ve Atık Arıtma
- Yarı-iletken ve Elektronik

Avantajları

- Yüksek Enerji Verimliliği
- Düşük İşletme Maliyeti
- Esnek Konfigurasyon
- Değiştirilebilir Isı Transfer Alanı
- Kolay Kurulum, Sökülebilirlik ve Servis
- Geliştirilmiş Tasarım
- Otomatik Temizleme Sistemi
- JeoTes™ Garanti ve Servis Güvencesi

Özellikleri

- JeoTes™ Pratik (Askılı tip) Conta
- Saplama Sabitlenmiş Somun
- Paslanmaz Çelik / Çelik Bağlantı
- İç Dişli / Dış Dişli Bağlantı



PN10, PN16 vb. Basınç Sınıflarına Uygun

JeoTes™ Güvencesi ile Performansın Artırılması

Kapsamlı hizmet portföyümüz ile kullanım ömrü boyunca JeoTes™, ürünlerinizde en iyi performansı almanızı sağlar. Malzeme kalitesi, geniş yedek parça stoku, uzman kadrosu ve yetkin satış sonrası hizmetleri ile JeoTes™, güvence verir.

Devreye Alma

- Kurulum
- Kurulum Süpervizörlüğü

Destek

- Özel Stok
- Teknik Doküman
- Telefon ile Destek
- Sorun Giderme

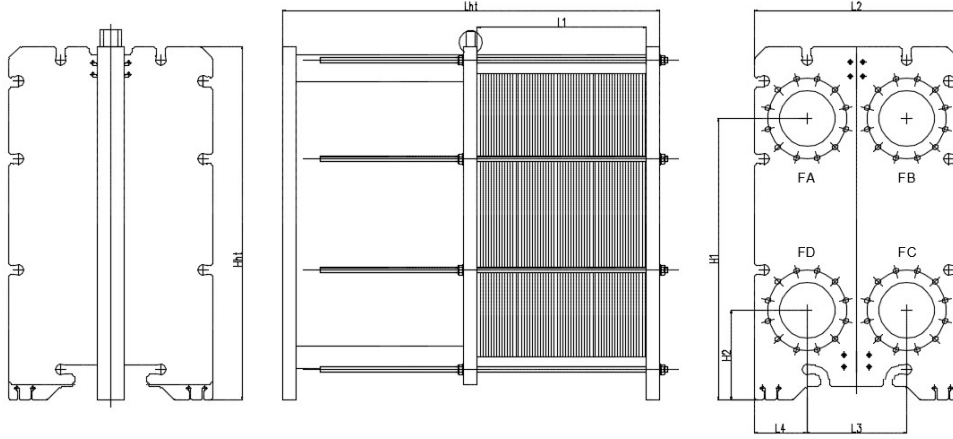
Bakım

- Temizlik, Yenileme Ve Onarım Servisi
- Servis Araçları Temini
- Yedek Parça Desteği

Tasarım İçin Gerekli Veriler

- Akışkan Cinsleri
- Giriş - Çıkış Sıcaklıkları
- Debi veya Kapasite
- Akışkan Termodinamik Özellikleri (Özel Akışkanlar İçin)
- Çalışma Basıncı
- İzin Verilebilir Maksimum Basınç Kaybı

BOYUTLAR



L2	745,00	mm	Hht	1289,00	mm
L3	363,00	mm	H1	1025,50	mm
L4	191,50	mm	H2	327,00	mm
L1/Lht	Plaka Sayısına Göre Değişir				

Bağlantılar

Flanşlı Bağlantı	EN 1092-1 DN200
-------------------------	-----------------

DETAYLAR

Çalışma Koşulları

Dizayn Basınçları (bar)	10, 16, 25
Dizayn Sıcaklıkları (°C)	120, 150, 165, 180

Malzemeler

Isı Transfer Plakası	AISI316L, AISI304, C276, Titanyum, SMO, Hastelloy
Sızdırmazlık Contası	NBR, HNBR, EPDM, FKM-A/G
Bağlantılar	Çelik, Paslanmaz Çelik
Gövde	Epoxy Boyalı Çelik, Paslanmaz Çelik