

JT-002v

Geniş Kullanım Alanı

JeoTes™ Mühendislik San. Tic. Ltd. Şti. deneyimli kadrosuyla 2006 yılında hizmet vermeye başlamıştır. Uzun yıllar edinilen tecrübelerin ışığında, müşterilerinin ve sektörün ihtiyaçlarına yönelik, çağın gerekliliklerini, teknolojiyi ve gündemi kılavuz edinerek faaliyetlerini sürdürmektedir.

JeoTes™ Plakalı ısı değiştiricileri neredeyse tüm endüstrilerde kullanılan geniş bir ürün yelpazesine sahiptir. Çok çeşitli conta ve plaka tipleri ile birçok uygulamaya uygun çözümler sunmaktadır.

Uygulamalar

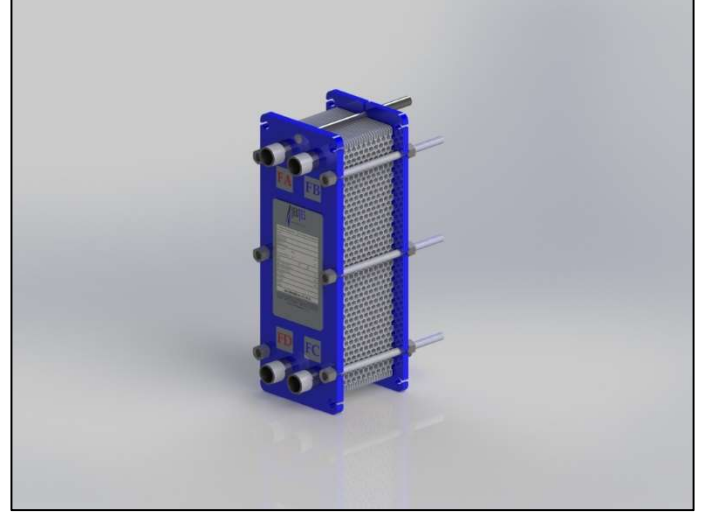
- Biyoteknoloji ve İlaç
- Demir Çelik
- Denizcilik ve Taşımacılık
- Enerji
- Ev ve Kişisel Bakım
- Gıda, Süt ve İçecek Endüstrisi
- HVAC
- Kağıt Hamuru ve Kağıt
- Kimyasallar
- Madencilik, Mineraller ve Pigment
- Makine Sanayi
- Soğutma
- Su ve Atık Arıtma
- Yarı-iletken ve Elektronik

Avantajları

- Yüksek Enerji Verimliliği
- Düşük İşletme Maliyeti
- Esnek Konfigürasyon
- Değiştirilebilir Isı Transfer Alanı
- Kolay Kurulum, Sökülebilirlik ve Servis
- Geliştirilmiş Tasarım
- Otomatik Temizleme Sistemi
- JeoTes™ Garanti ve Servis Güvencesi

Özellikleri

- JeoTes™ Pratik (Askılı tip) Conta
- Saplamaya Sabitlenmiş Somun
- Paslanmaz Çelik / Çelik Bağlantı
- İç Dişli / Dış Dişli Bağlantı
- PN10, PN16 vb. Basınç Sınıflarına Uygun



JeoTes™ Güvencesi ile Performansın Arttırılması

Kapsamlı hizmet portföyümüz ile kullanım ömrü boyunca JeoTes™, ürünlerinizde en iyi performansı almanızı sağlar. Malzeme kalitesi, geniş yedek parça stoku, uzman kadrosu ve yetkin satış sonrası hizmetleri ile JeoTes™, güvence verir.

Devreye Alma

- Kurulum
- Kurulum Süpervizörlüğü

Destek

- Özel Stok
- Teknik Doküman
- Telefon ile Destek
- Sorun Giderme

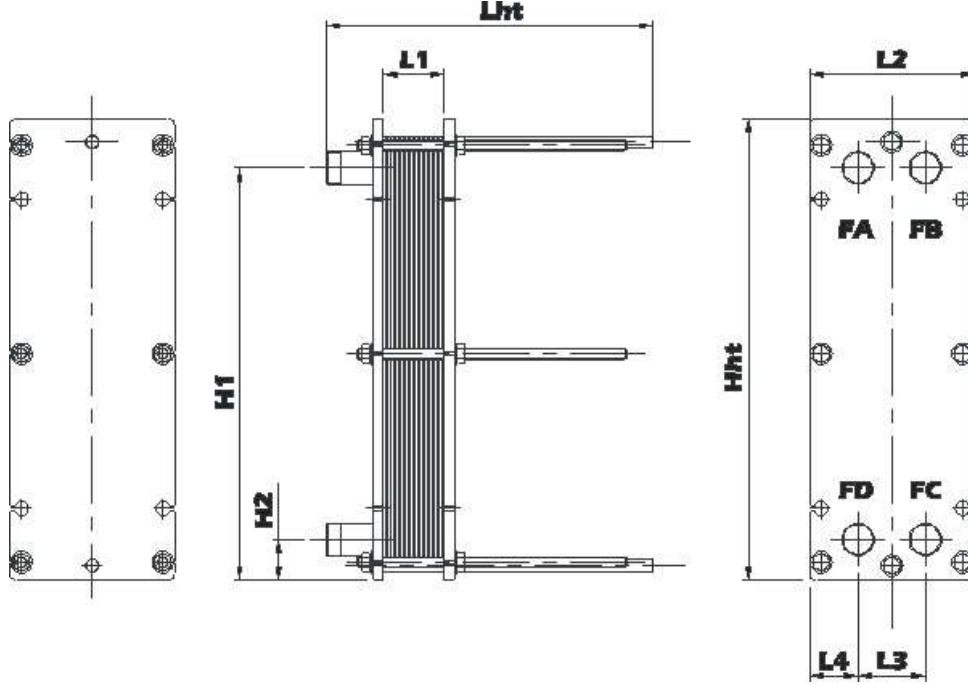
Bakım

- Temizlik, Yenileme Ve Onarım Servisi
- Servis Araçları Temini
- Yedek Parça Desteği

Tasarım İçin Gerekli Veriler

- Akışkan Cinsleri
- Giriş - Çıkış Sıcaklıkları
- Debi veya Kapasite
- Akışkan Termodinamik Özellikleri (Özel Akışkanlar İçin)
- Çalışma Basıncı
- İzin Verilebilir Maksimum Basınç Kaybı

BOYUTLAR



| | | | | | |
|---------------|-----------------------------|----|------------|--------|----|
| L2 | 140,00 | mm | Hht | 380,00 | mm |
| L3 | 50,00 | mm | H1 | 339,00 | mm |
| L4 | 45,00 | mm | H2 | 41,00 | mm |
| L1/Lht | Plaka Sayısına Göre Değişir | | | | |

Bağlantılar

| | |
|---------------------------|----------------|
| Dış Dişli Bağlantı | ISO 228 – G 1" |
| İç Dişli Bağlantı | ISO 228 – G 1" |
| Rakor Bağlantı | ISO 4144 – 1" |

DETAYLAR

| | |
|---------------------------------|--------------------|
| Dizayn Basınçları (bar) | 10, 16, 25 |
| Dizayn Sıcaklıkları (°C) | 120, 150, 165, 180 |

Malzemeler

| | |
|-----------------------------|---|
| Isı Transfer Plakası | AISI316L, AISI304, C276, Titanyum, SMO, Hastelloy |
| Sızdırmazlık Contası | NBR, HNBR, EPDM, FKM-A/G |
| Bağlantılar | Çelik, Paslanmaz Çelik |
| Gövde | Epoxy Boyalı Çelik, Paslanmaz Çelik |